

AGENCE MONTAGNE

Lanslevillard, près du pont de l'OT
Sous l'Hôtel Étoile des Neiges 18h - 19h30

06 71 47 07 18



Régis Burnel
Guide de haute montagne
www.regis.burnel.free.fr
regis.burnel.75@facebook.com
06 71 47 07 18

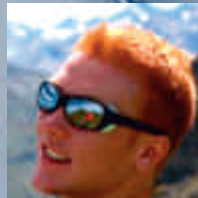


Morgane Bléteau
Monitrice escalade
06 83 07 83 19



Clément Bléteau
Aspirant Guide
06 72 00 20 45

Joris Angelloz
Accompagnateur
en montagne-VTT
06 23 57 59 15



STAGES 2015/2016

Via Ferrata / Dolomites: 25 au 31 août 2015 (7 jours)	800€
Kilimanjaro: 4 au 14 janvier 2016 (11 jours)	2500€
Ski de randonnée / Maroc: 24 au 31 janvier (8 jours)	1000€
Ski de randonnée / Oberland: 27 au 31 mars (5 jours)	750€
Ski de randonnée initiation / Evettes: 08 au 10 avril (3 j)	400€
Ski de randonnée / Norvège: 1 au 10 mai (10 jours)	1600€
Escalade / Calanques: 5 au 11 juin (7 jours)	750€
Alpinisme / Mont-Blanc: 19 au 25 juin (7 jours)	1000€
Trek expédition/Népal: 2 au 22 octobre (24 jours)	3500€

Une feuille technique avec le programme est disponible sur demande



AGENCE MONTAGNE

06 71 47 07 18

ESCALADE

CANYONING

RANDONNEE

VIA-FERRATA

TYROLIENNE

ALPINISME



Canyoning

Canyon *Le Lama*, site de l'Ecot 45€
Initiation et perfectionnement.
Chaque matin sauf le jeudi

Canyon *Caprié*, Italie 70€
Sportif et technique, le jeudi à la journée.



Escalade

Ecole d'escalade 25€
Initiation enfants et adultes.

Grandes voies 80€
Garden Party (5 max), Monolithe (6a)...

Voies montagne 125€
Tour Germaine (5+), Pic Regaud (4+) ...

Via Ferrata

Site du *Pont du Diable* 35€
Montée au ciel, Descente aux enfers,
Traversée des Anges, Rois Mages...

Enchaînement deux via ferrata 50€

Lanslevillard 30€
la Madeleine, le Pichet.

Via-Ferrata nocturne *Nouveau* 30€



Alpinisme

Haute montagne A partir de 80€
Randonnée glaciaire,
Course glaciaire perfectionnement
*Albaron (3637m), Dent Parrachée (3697m),
Glaciers de la Vanoise...*



Autre massifs
Mont Blanc, Cervin, Grd Parradis, Barre des Ecrins..

Randonnée

Chaque jour de la semaine Joris vous propose
un programme de randonnées thématique en
journée et 1/2 journée pour tout niveau.
Tel: 06 23 57 59 15

Soirée montagne

Chaque vendredi,
Venez passer une soirée conviviale avec l'équipe
de l'agence montagne.
Apéritif, repas, diaporama sur les métiers de montagne.

Rdv à l'Agence montagne à 19h30, Inscription obligatoire
Tarif: 30€



Tyrolienne

Lundi au vendredi de 18h à 19h30
Pont de l'Office du tourisme de Lanslevillard.

A partir de 5 ans, 3€/pers.

